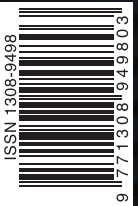


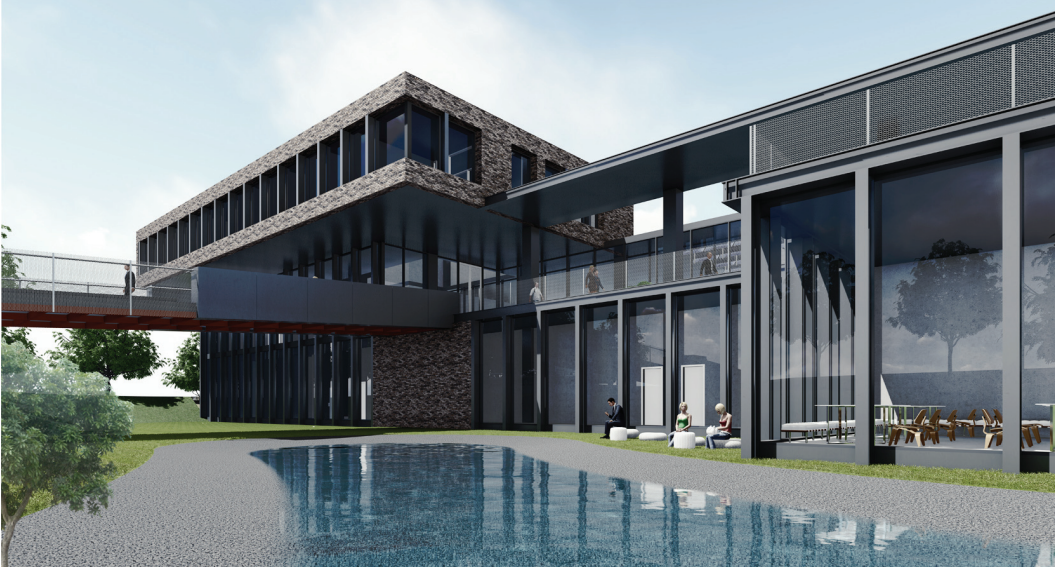
serbest

MIMAR



KASIM | 2018 | 31
10 TL

Tarihî Dokumak: Bir Kentin Gizemi, SOF | Mekan ve Şiir Arasında Salmak.. | Ahlat Gençlik Kampı | Konya'nın Belediyesi Kongre ve Fuar Merkezi | Eskişehir Teknik Üniversitesi Spor Bilimleri Fakültesi Binası | Koroğlu Cami | Figueras Polo Ahırları | Odham's Walk Estate | Venedik Biennial 2018



04



05



06

04 Arden Fabrika

Gül Güven

Proje Müellifi: Ven Mimarlık
Mimar: Gül Güven
Tasarım Grubu: Fatih Erduman,
Ceren Demircan, Gamze Güven, İris Gül,
Delya Tavaşi, İrem kılıç
Proje Yeri: Kazan, Ankara
İç Mekan Tasarımı: Ven Mimarlık
Statik Proje: Özün Proje / Ergun Tercanlı
Mekanik Proje: Ünlü Mühendislik
Elektrik Proje: Yurdakul Proje
Peyzaj Mimari: Promim Proje
İşveren: Arden Medikal
Görselleştirme: Ven Mimarlık
Proje Alınış Yöntemi: Teklif
Proje Tarihi: 2018
İnşaat Alanı: 5100 m²

Şehrin dışında bir organize sanayi bölgesinde yer alan Arden Medikal Fabrikası, güneyde çukur, hendek benzeri topoğrafik bir yapıya sahip arazi üzerinde tasarlanmıştır. Bina, arazinin iki ayrı topoğrafik bölgeye ayrılan alanının orta kısmında konumlanır. Güneyde doğal bir doğa koruma alanı ve kuzeyde bir lojistik ve gelecekteki genişleme alanı yer alır. Güneyde yeşil alan üzerinde uzanan bir çelik yapı köprü, yayaları bina girişine yönlendirmektedir. Çalışanlar için molalar sırasında dinlenme alanı olarak hizmet veren yeşil alanda biyolojik bir gölet oluşturulmuştur. Lojistik, depolama alanları ve metal üretim alanları alt zemin katta yer alırken, tekstil üretim alanları ve ofisleri üst zemin katta yer almaktadır. Yönetim ofisleri ise 1. katta yer alır. Teras çatı döşemesi tümü ile fotovoltaik panelere ayrılmıştır. Yapı sertifika programlarından bağımsız olsada yeşil bina kriterlerine uygun tasarlanmıştır.

05 Samsun Restoran

Gül Güven

Proje Müellifi: Ven Mimarlık
Mimar: Gül Güven
Tasarım Grubu: Gamze Güven, İrem kılıç,
Asena Ak
Proje Yeri: Atakum, Samsun
İç Mekan Tasarımı: Ven Mimarlık
Peyzaj Mimari: Promim Proje
Statik- Mekanik- Elektrik Proje: Kızılot İnşaat
İşveren: Kızılot İnşaat
Görselleştirme: Ven Mimarlık
Proje Alınış Yöntemi: Teklif
Proje Tarihi: 2018
İnşaat Alanı: 650 m²

Samsun Atakum ilçesinde yer alan restoran projesi ilçe ve deniz manzarasına tamamen hakim bir tepede konumlanmaktadır. Geniş pey-

zaj alanı içerisinde planlanan restoran alanının giriş ve arka cephesi ana caddeye açılmaktadır. Bu sebeple arka ve giriş cepheleri sağır, ön cephesi ise manzaraya hakim olacak şekilde tamamen cam sistemleri ile tasarlanmıştır. Sağır cepheler tarihi, taş binaların dokusundan yola çıkarak, yaşanmış bir yapı hissi verecek şekilde günümüze uyarlanmıştır. Sağır cephelerde tuğla örgüsü ve kolonat ön plana çıkarken; modern formdaki bronz saçak girişi vurgulamaktadır. Denize açılan ön cephe açılır kapanır, düşük yansımali camlar ile bahçe ile bütünleşebilen alanlar haline gelmiştir. İç mekan tasarımı geleneksel lokanta kültürüne yeni bir yorum getirirken; kullanıcı rahatlığı ön plandadır. Zemin ve 1. kattaki salonlar aynı konsept ile çalışılmış olup; klasik çizgiye ahenk ve pirinç kullanımı yoğunluktur.

06 Tri-fold

R.Güneş Gökçek

Yer: İvedik, Ankara
Mimar: R.Güneş Gökçek
Program: Üretim birimleri, dubleks ofisler
İşveren: Tesan İnşaat
Tasarım Başlangıç Yılı: 2017
Tasarım Bitiş Yılı: 2017
Görseller: rggA

Tri-fold Ankara'nın Kuzey Çeperinde konumlanan İvedik bölgesinde, imalat sanayi yapısı ve ofisleri olarak tasarlandı. 1980'lerde küçük bir sanayi tesisi olarak başlayan ve Organize Sanayi bölgesine de sahip olacak şekilde hızla genişleyen bölgenin, son yıllarda artan işletme ve üretim yapan firma sayılarıyla küçük sanayi anlamında ciddi yük aldığı görüldü. Yeni istihdam, macro-ölçekli üretim merkezi hedefi ve farklı üretim ihtiyaçlarına odaklanan bölgenin imar planları da farklı fonksiyonlara uygun yapılaşma koşullarını içeriyor. Özellikle, son yıllarda Melih Gökçek Bulvarı aksında bölgenin ofis ihtiyacını karşılayan yapılar en göze çarpan dönüşümlerden bir tanesi sayılabilir. Tri-fold sanayi yapısı bu aks üzerinde yüksekliği 9.5m ile sınırlandırılmış imar koşulları altında tasarlandı. Tri-fold sanayi yapısı bölgedeki imalathaneler ve alışlagelmiş ticaret birimleri ihtiyaçlarına alternatif bir yaklaşım ile "stüdyo modeli" gibi çalışan bütüncül bir yapı olarak tasarlandı. Tri-fold yapısı, sıradan üretim aktivitelerini örüntüleyen, ancak üretimle birlikte dayatılan günlük yaşam düzenini arkasında bırakan ve her daim yapıda zaman geçirmeyi tetikleyen alternatif bir model olarak öneriliyor. Bu sebeple, yapının bir bütün olarak kiralanması ve işletme faaliyetlerini sürdürebilmesi hedefiyle yapının yekpare mimari dili, belirli bir tutarlılık ve bitmişlik seviyesinde tasarlamayı öngörüyor. Sadece önerdiği dış kabukla bütüncül etkisini göstermeyen Tri-fold, iç mekan kullanımını birden

fazla üretim birimlerine açarak açık ve esnek bir altyapı modeli sunuyor. Yapı, genel olarak açık planlı üretim birimleri ile dubleks ofis mekanlarından oluşuyor. Çatının ve duvarların eridiği, birbirine karıştığı, iç mekanın dış çeperle ilişkisinin tam olarak bağımsızlaştırıldığı yapı, betonarme taşıyıcı sistemi örten çelik destekli alüminyum cephe sistemi olarak tasarlandı. Bu sistemi vurgulayan üçgensel formda katlanmış dış kabuğu ise Tri-fold'u çevresindeki yapıardan tam anlamıyla ayırıyor. İç mekanda kendi doğasıyla işleyen üretim şemasını ve bununla harmanlanan yaşam biçimini dışa vurumcu bir tavırla kendi gösteren yapı, dışında önerilen hareketli kabuk sayesinde iklim koşulları, gün ışığı, iç mekanlardaki üretim faaliyetlerine göre şekillenebiliyor. Tri-fold, bir anda çevresinde tamamıyla kendini teşhir eden bir yapı olabiliyor, diğer yandan tüm kabuğunu kapatarak farklı bir dil yaratabiliyor.